



# **CENTRO DE INVESTIGACIÓN Y TECNOLOGÍA AGROALIMENTARIA DE ARAGÓN**

# Área de Información, Documentación y Cultura Científica



## Dossier en Redes Sociales del proyecto LIFE PollinAction Año 2023



Orden cronológico (descendiente)

5 de diciembre

Reposteaste



**Gobierno de Aragón** @GobAragon · 5 dic. 2023

🌿 El proyecto europeo LIFE PollinAction, en el que participa @CITAragon, recibe el premio 'European Bee Award 2023'.

🐝 Este galardón reconoce los trabajos más innovadores que buscan salvaguardar los ecosistemas vitales de abejas y polinizadores.

👉 [tinyurl.com/4ez753wm](https://tinyurl.com/4ez753wm)



↻ 4

❤ 3

📊 933



11 de octubre

 **CITA Aragón**  
@CITAAragon

Promocionar

¡Seguimos teniendo #flores en la parcela de Ejea de los Caballeros! 🌸🌿

- 1 Pradera con Moricandia en flor
- 2 Melilotus officinalis
- 3 Melilotus albus
- 4 Scabiosa atropurpurea

Proyecto #LIFE #PollinAction



 LIFE Programme y LIFE PollinAction - EU project

11:43 a. m. · 11 oct. 2023 · 474 Reproducciones

 Ver las interacciones de post

 1

 3

 10





 **CITA Aragón**  
@CITAAragon

¡Y también #polinizadores! Hemos visto muchos ejemplares de Polyommatus 🦋



 LIFE Programme y LIFE PollinAction - EU project

11:43 a. m. · 11 oct. 2023 · 95 Reproducciones

 Ver las interacciones de post





 1





20 de septiembre





CITA Aragón  
@CITAAragon

Promocionar

Parcelas del proyecto #LIFE (@LIFEprogramme) @pollinaction durante este verano



En Cantavieja, las floraciones han sido espectaculares. La #esparceta ha tenido una segunda floración en julio



LIFE Programme y LIFE PollinAction - EU project

9:25 a. m. · 20 sept. 2023 · 473 Reproducciones

Ver las interacciones de post



2



4



9



CITA Aragón  
@CITAAragon

...

A principios de julio el #Melilotus ya estaba también en plena floración



LIFE Programme y LIFE PollinAction - EU project

9:25 a. m. · 20 sept. 2023 · 19 Reproducciones

Ver las interacciones de post



1



 **CITA Aragón**  
@CITAARagon

...

Una de las floraciones más llamativas en las zonas de enriquecimiento ha sido la de [#Centaurea cyanus](#)



 LIFE Programme y LIFE PollinAction - EU project

9:25 a. m. · 20 sept. 2023 · 17 Reproducciones

 Ver las interacciones de post

 1









 **CITA Aragón**  
@CITAARagon

...

Algunas aromáticas 🌿, como la #lavanda, se han recuperado muy bien tras la sequía. Aquí las vemos, con las flores ya secas, a finales de agosto



 LIFE Programme y LIFE PollinAction - EU project

9:25 a. m. · 20 sept. 2023 · 276 Reproducciones

 Ver las interacciones de post

 1











 **CITA Aragón**  
@CITAragon

...

En la zona de aromáticas de la parcela de Ejea, a finales de junio, ya solo las [#lavandas](#) y algunos [#tomillos](#) tenían flores



 LIFE Programme y LIFE PollinAction - EU project

9:25 a. m. · 20 sept. 2023 · **124** Reproducciones

 Ver las interacciones de post

 1



 1





 **CITA Aragón**  
@CITAARagon

...

Una vez terminadas las floraciones de la mayoría de las especies, hemos llevado a cabo un desbroce de las calles y eliminación manual de malas hierbas en las filas y bloques de la plantación



 LIFE Programme y LIFE PollinAction - EU project

9:25 a. m. · 20 sept. 2023 · 101 Reproducciones

 Ver las interacciones de post

   2  

5 de julio



**CITA Aragón** @CITAARagon · 5 jul.

**Promocionar** ...

¡La abundante floración en la parcela de Ejea de los Caballero atrae a muchos polinizadores! 🐝

Proyecto [#LIFE](#) [@pollinaction](#) [@LIFEprogramme](#)



 1  3  4  315 



CITA Aragón @CITAaragon · 5 jul.  
Apis mellifera sobre Centaurea cyanus



Proyecto #LIFE @pollinaction @LIFEprogramme



© Life PollinAction (Eva Núñez)



1



1



4



92



CITA Aragón @CITAaragon · 5 jul.  
Apis mellifera sobre Dorycnium pentaphyllum



Proyecto #LIFE @pollinaction @LIFEprogramme



©LIFE PollinAction (Eva Núñez)



1



2



4



105







**CITA Aragón** @CITAragon · 5 jul.  
Macho de *Oedemera nobilis* sobre *Santolina chamaecyparissus*



Proyecto [#LIFE](#) [@pollinaction](#) [@LIFEprogramme](#)



1



2



4



176



**CITA Aragón** @CITAragon · 5 jul.  
*Tituboea sexmaculata* sobre *Dorycnium pentaphyllum*



Proyecto [#LIFE](#) [@pollinaction](#) [@LIFEprogramme](#)



3



5



169



22 de junio

 CITA Aragón  
@CITAragon

...

Os mostramos algunas imágenes del proyecto [#LIFE @pollinaction](#) 🙌

La grave sequía nos ha obligado a retrasar las siembras previstas para este año en Cantavieja. Finalmente, tras unos días de lluvia☁️, pudimos sembrar el 1 de junio



10:06 a. m. · 22 jun. 2023 · 615 Reproducciones

4 Retweets 4 Me gusta

 CITA Aragón  
@CITAragon

...

Algunas especies de [#aromáticas](#) que se plantaron el año pasado no han sobrevivido a la falta extrema de agua, pero otras, como la lavanda o la salvia, ha superado, de momento, las duras condiciones impuestas por la sequía prolongada.



10:07 a. m. · 22 jun. 2023 · 139 Reproducciones

1 Retweet 2 Me gusta



**CITA Aragón**  
@CITAARagon



A pesar de la falta de agua, la esparceta sembrada el año pasado y algunas especies silvestres, como la *Consolida orientalis*, han tenido una floración espectacular 😊



10:10 a. m. · 22 jun. 2023 · 207 Reproducciones

1 Retweet 4 Me gusta



**CITA Aragón**  
@CITAARagon



*Melilotus officinalis*, tanto en las mezclas como en los bloques monoespecíficos, comenzaba su floración a principios de junio 🌱  
[@LIFEprogramme](#) [@pollinaction](#)



12:04 p. m. · 22 jun. 2023 · 121 Reproducciones

1 Retweet 1 Me gusta



17 de mayo



CITA Aragón  
@CITAARagon

Promocionar



En la parcela de Ejea de los Caballeros del proyecto [#LIFE @pollinaction](#), la floración en la franja que rodea la alfalfa sigue su curso. La de Sinapis está finalizando y la del cilantro y la amapola están en todo su esplendor [#LIFE @LIFEprogramme](#)



10:40 a. m. · 17 may. 2023 · 363 Reproducciones

Ver las interacciones de post



1



4



10



 **CITA Aragón**  
@CITAARagon

...

Además de la amapola y el cilantro, hay flores de *Nigella damascena*, *Moricandia* y *Centaurea cyanus*.

Proyecto [#LIFE](#) [@pollinaction](#) [@LIFEprogramme](#)



10:40 a. m. · 17 may. 2023 · 53 Reproducciones

 Ver las interacciones de post

 1   2  

 **CITA Aragón**  
@CITAARagon

...

En estos momentos la floración en las zonas de enriquecimiento es espectacular

Proyecto [#LIFE](#) [@pollinaction](#) [@LIFEprogramme](#)



10:40 a. m. · 17 may. 2023 · 47 Reproducciones

 Ver las interacciones de post

 1   1  



**CITA Aragón**  
@CITAragon



En la plantación de aromáticas, la Salvia está en plena floración  
Proyecto [#LIFE](#) [@pollinaction](#) [@LIFEprogramme](#)



10:40 a. m. · 17 may. 2023 · **174** Reproducciones

Ver las interacciones de post







CITA Aragón  
@CITAARagon



Y la Santolina está empezando a florecer  
Proyecto [#LIFE](#) [@pollinaction](#) [@LIFEprogramme](#)



10:40 a. m. · 17 may. 2023 · 163 Reproducciones

Ver las interacciones de post



11 de abril

 **CITA Aragón** @CITAAragon · 11 abr. Promocionar ...

La escasez de lluvias nos ha obligado a instalar [#riego](#) por goteo  en la franja floral y las zonas de enriquecimiento de la parcela de Ejea de los Caballeros dentro del proyecto [@pollinaction](#) [@LIFEprogramme](#)



1    2    5    265    





**CITA Aragón** @CITAARagon · 11 abr.



📷 ¡La floración ya está en marcha! ☀️ En la franja floral de la #alfalfa predomina la floración de *Sinapis alba*, pero empieza ya la de la rúcula (*Eruca sativa*), abundante en algunas zonas.  
[@LIFEprogramme](#) [@pollinaction](#)



1



1



2



140



**CITA Aragón** @CITAARagon · 11 abr.



📷 En las zonas de enriquecimiento el desarrollo de la vegetación va más lento, pero ya observamos algunas especies en flor, especialmente, *Moricandia arvensis*  
[@LIFEprogramme](#) [@pollinaction](#)



1



2



114



14 de febrero



**CITA Aragón**  
@CITAARagon

Promocionar



Actualización del proyecto 🐝 LIFE @pollinaction 🐝

📅 Noviembre 📺 1 2 volteamos el suelo y resembramos la franja floral 🚜 🌸 de la parcela de Ejea, para reducir la competencia con la #alfalfa que seguía rebrotando

@LIFEprogramme

#Lifeis30

(1/3)



10:11 a. m. · 14 feb. 2023 · **683** Reproducciones

👤 Ver las interacciones de post







CITA Aragón  
@CITAARagon



(2/3)

📅 Enero 📷 1 ya podemos reconocer parte de las especies sembradas en noviembre. Muy abundantes las plantas de Eruca, Rúcula, y Sinapis 🌱 La siembra tiene muy buena pinta 😊

@LIFEprogramme

#Lifeis30



👤 LIFE PollinAction - EU project

10:11 a. m. · 14 feb. 2023 · 175 Reproducciones

👤 Ver las interacciones de post



1



4







CITA Aragón  
@CITAAragon



(3/3)

📅 Febrero 📷 1 2 evaluando la emergencia de las especies sembradas en la franja. Hemos podido identificar plántulas de todas las especies sembradas 🌱

@LIFEprogramme

#Lifeis30



👤 LIFE PollinAction - EU project

10:11 a. m. · 14 feb. 2023 · 137 Reproducciones

👤 Ver las interacciones de post



Facebook



5 de diciembre



CITA Aragón

5 de diciembre de 2023 · 🌐



Gobierno de Aragón

5 de diciembre de 2023 · 🌐

🌱 El proyecto europeo LIFE PollinAction, en el que participa @CITAragon, recibe el premio 'European Bee Award 2023'.

🐝 Este galardón reconoce los trabajos más innovadores que buscan salvaguardar los ecosistemas vitales de abejas y polinizadores.

👉 <https://tinyurl.com/4ez753wm>

No hay estadísticas para mostrar ⓘ

Promocionar una publicación

👍❤️ 6

1 vez compartido

11 de octubre





CITA Aragón

11 de octubre a las 11:48 · 🌐



¡Seguimos teniendo #flores en la parcela de Ejea de los Caballeros! 🌸🌿

- 1 Pradera con Moricandia en flor
- 2 Melilotus officinalis
- 3 Melilotus albus
- 4 Scabiosa atropurpurea

¡Y también #polinizadores! Hemos visto muchos ejemplares de Polyommatus 🦋

Proyecto #LIFE #PollinAction LIFE Programme LIFE PollinAction EU project



📣 Promociona esta publicación para llegar a 20 personas más por €35.

[Promocionar publicación](#)

👍 11

2 veces compartido

20 de septiembre





CITA Aragón

20 de septiembre · 🌐



🌱 Parcelas del proyecto [LIFE PollinAction EU project](#) durante este verano



- 1 En Cantavieja, las floraciones han sido espectaculares. La [#esparceta](#) ha tenido una segunda floración en julio
- 2 A principios de julio el [#Melilotus](#) ya estaba también en plena floración
- 3 Una de las floraciones más llamativas en las zonas de enriquecimiento ha sido la de [#Centaurea cyanus](#)
- 4 Algunas aromáticas 🌿, como la [#lavanda](#), se han recuperado muy bien tras la sequía. Aquí las vemos, con las flores ya secas, a finales de agosto
- 5 En la zona de aromáticas de la parcela de Ejea, a finales de junio, ya solo las [#lavandas](#) y algunos [#tomillos](#) tenían flores
- 6 Una vez terminadas las floraciones de la mayoría de las especies, hemos llevado a cabo un desbroce de las calles y eliminación manual de malas hierbas en las filas y bloques de la plantación

[#LIFE LIFE Programme](#)



📣 Promociona esta publicación para llegar a 20 personas más por €35.

[Promocionar publicación](#)

👍 7

2 veces compartido

5 de julio



CITA Aragón está con LIFE Programme.

5 de julio · 🌐



¡La abundante floración en la parcela de Ejea de los Caballeros atrae a muchos polinizadores! 🐝

- 1 Apis mellifera sobre Centaurea cyanus
- 2 Apis mellifera sobre Dorycnium pentaphyllum
- 3 Macho de Oedemera nobilis sobre Santolina chamaecyparissus
- 4 Tituboea sexmaculata sobre Dorycnium pentaphyllum

Proyecto [#LIFE LIFE PollinAction EU project LIFE Programme](#)

👤 Eva Núñez



📣 Promociona esta publicación para llegar a 2720 personas más por €35.

[Promocionar publicación](#)

👍❤️ 9

1 comentario 2 veces compartido

22 de junio



Os mostramos algunas imágenes del [LIFE PollinAction EU project](#).

La grave [#sequía](#) nos ha obligado a retrasar las siembras previstas para este año en Cantavieja y, finalmente, tras unos días de lluvia 🌧️, pudimos sembrar el 1 de junio.

👉 Algunas especies de [#aromáticas](#) que se plantaron el año pasado no han sobrevivido a la falta extrema de agua, pero otras, como la lavanda o la salvia, han superado, de momento, las duras condiciones impuestas por la sequía prolongada.... [Ver más](#)



 Promociona esta publicación para llegar a 20 personas más por €35.

[Promocionar publicación](#)

 11

3 veces compartido

17 de mayo





CITA Aragón

17 de mayo · 🌐



En la parcela del proyecto [LIFE PollinAction EU project](#) en Ejea de los Caballeros, la floración en la franja que rodea la alfalfa sigue su curso. La de Sinapis está finalizando y la del cilantro y la amapola están en todo su esplendor.

Además de la amapola y el cilantro, hay flores de *Nigella damascena*, *Moricandia* y *Centaurea cyanus*.

En estos momentos la floración en las zonas de enriquecimiento es espectacular.

En la plantación de aromáticas, la *Salvia* está en plena floración.

Y la *Santolina* está empezando a florecer.

[LIFE Programme](#) [#LIFE](#) [#proyecto](#)



Promociona esta publicación para llegar a 20 personas más por €35.

**Promocionar publicación**

27

1 comentario 5 veces compartido



11 de abril



CITA Aragón

11 de abril · 🌐



Nos siguen llegando imágenes del proyecto [LIFE PollinAction EU project LIFE Programme](#)

- ✅ La escasez de lluvias nos ha obligado a instalar [#riego](#) por goteo en la franja floral y las zonas de enriquecimiento de la parcela de Ejea de los Caballeros dentro del proyecto.
- ✅ La floración ya está en marcha! 🌻 En la franja floral de la [#alfalfa](#) predomina la floración de *Sinapis alba*, pero empieza ya la de la rúcula (*Eruca sativa*), abundante en algunas zonas.
- ✅ En las zonas de enriquecimiento el desarrollo de la vegetación va más lento, pero ya observamos algunas especies en flor, especialmente, *Moricandia arvensis*.



📣 Promociona esta publicación para llegar a 20 personas más por €35.

Promocionar publicación

👍 16

1 comentario 3 veces compartido

14 de febrero



CITA Aragón

Publicado por Metricool - 14 de febrero



Actualización del proyecto [LIFE PollinAction EU project](#)

Noviembre **1** volteamos el suelo y resembramos la franja floral de la parcela de Ejea, para reducir la competencia con la [#alfalfa](#) que seguía rebrotando

Enero **2** ya podemos reconocer parte de las especies sembradas en noviembre. Muy abundantes las plantas de Eruca, Rúcula, y Sinapis La siembra tiene muy buena pinta

Febrero **3 4** evaluando la emergencia de las especies sembradas en la franja. Hemos podido identificar plántulas de todas las especies sembradas

[LIFE Programme](#)

[#Lifeis30](#)



Promociona esta publicación para llegar a 20 personas más por €35.

[Promocionar publicación](#)

15

4 veces compartido





11 de octubre



**citaaragon**

citaaragon ¡Seguimos teniendo #flores 🌸🌿 y muchos #polinizadores 🐝 en la parcela de Ejea de los Caballeros!

- 📍 Polyommatus
- 📍 Pradera con Moricandia en flor
- 📍 Melilotus officinalis
- 📍 Melilotus albus
- 📍 Scabiosa atropurpurea

Proyecto #LIFE #PollinAction  
2 sem

**angelines\_sa** 🌟🌟🌟  
2 sem Responder

[Ver insights](#) [Promocionar publicación](#)

📍 Les gusta a **alimentando\_vocaciones** y 31 personas más  
11 DE OCTUBRE

😊 Añade un comentario... [Publicar](#)



**citaaragon**

citaaragon ¡Seguimos teniendo #flores 🌸🌿 y muchos #polinizadores 🐝 en la parcela de Ejea de los Caballeros!

- 📍 Polyommatus
- 📍 Pradera con Moricandia en flor
- 📍 Melilotus officinalis
- 📍 Melilotus albus
- 📍 Scabiosa atropurpurea

Proyecto #LIFE #PollinAction  
2 sem

**angelines\_sa** 🌟🌟🌟  
2 sem Responder

[Ver insights](#) [Promocionar publicación](#)

📍 Les gusta a **alimentando\_vocaciones** y 31 personas más  
11 DE OCTUBRE

😊 Añade un comentario... [Publicar](#)





**citaaragon**

**citaaragon** ¡Seguimos teniendo #flores 🌸🌻 y muchos #polinizadores 🐝 en la parcela de Ejea de los Caballeros!

- Polyommatus
- Pradera con Moricandia en flor
- Mellilotus officinalis
- Mellilotus albus
- Scabiosa atropurpurea

Proyecto #LIFE #PollinAction  
2 sem

**angelines\_sa** 2 sem Responder

[Ver insights](#) [Promocionar publicación](#)

Les gusta a **alimentando\_vocaciones** y 31 personas más  
11 DE OCTUBRE

Añade un comentario... [Publicar](#)



**citaaragon**

**citaaragon** ¡Seguimos teniendo #flores 🌸🌻 y muchos #polinizadores 🐝 en la parcela de Ejea de los Caballeros!

- Polyommatus
- Pradera con Moricandia en flor
- Mellilotus officinalis
- Mellilotus albus
- Scabiosa atropurpurea

Proyecto #LIFE #PollinAction  
2 sem

**angelines\_sa** 2 sem Responder

[Ver insights](#) [Promocionar publicación](#)

Les gusta a **alimentando\_vocaciones** y 31 personas más  
11 DE OCTUBRE

Añade un comentario... [Publicar](#)





**citaaragon**

**citaaragon** ¡Seguimos teniendo #flores 🌸 y muchos #polinizadores 🐝 en la parcela de Ejea de los Caballeros!

- 📍 Polymmatius
- 📍 Pradera con Moricandia en flor
- 📍 Mellilotus officinalis
- 📍 Mellilotus albus
- 📍 Scabiosa atropurpurea

Proyecto #LIFE #PollinAction  
2 sem

**angelines\_sa** 🌸🌸🌸  
2 sem Responder

Ver insights Promocionar publicación

Les gusta a **alimentando\_vocaciones** y 31 personas más  
11 DE OCTUBRE

Añade un comentario... Publicar

20 de septiembre



**citaaragon**

**citaaragon** 🌸🌸 Parcelas del proyecto #LIFE (@lifeprogramme) PollinAction durante este verano

🌸🌸🌸

- 📍 En Cantavieja, las floraciones han sido espectaculares. La #esparceta ha tenido una segunda floración en julio
- 📍 A principios de julio el #Mellilotus ya estaba también en plena floración
- 📍 Una de las floraciones más llamativas en las zonas de enriquecimiento ha sido la de #Centaurea cyanus
- 📍 Algunas aromáticas 🌿, como la #lavanda, se han recuperado muy bien tras la sequía. Aquí las vemos, con las flores ya secas, a finales de agosto
- 📍 En la zona de aromáticas de la parcela de Ejea, a finales de junio, ya solo las #lavandas y algunos #tomillos tenían flores
- 📍 Una vez terminadas las floraciones de la mayoría de las especies, hemos llevado a cabo un desbroce de las calles y eliminación manual de malas hierbas en las filas y bloques de la plantación

5 sem

Ver insights Promocionar publicación

Les gusta a **javier\_sopesens** y 25 personas más  
20 DE SEPTIEMBRE

Añade un comentario... Publicar





**citaaragon**

**citaaragon** Parcelas del proyecto #LIFE (@lifeprogramme) PollinAction durante este verano

👍👍👍

- 📄 En Cantaveja, las floraciones han sido espectaculares. La #esparceta ha tenido una segunda floración en julio
- 📄 A principios de julio el #Melilotus ya estaba también en plena floración
- 📄 Una de las floraciones más llamativas en las zonas de enriquecimiento ha sido la de #Centaurea cyanus
- 📄 Algunas aromáticas , como la #lavanda, se han recuperado muy bien tras la sequía. Aquí las vemos, con las flores ya secas, a finales de agosto
- 📄 En la zona de aromáticas de la parcela de Ejea, a finales de junio, ya solo las #lavandas y algunos #tomillos tenían flores
- 📄 Una vez terminadas las floraciones de la mayoría de las especies, hemos llevado a cabo un desbroce de las calles y eliminación manual de malas hierbas en las filas y bloques de la plantación

5 sem

Ver insights [Promocionar publicación](#)

👍👍👍

Les gusta a **javier\_sopesens** y 25 personas más

20 DE SEPTIEMBRE

Añade un comentario... [Publicar](#)



**citaaragon**

**citaaragon** Parcelas del proyecto #LIFE (@lifeprogramme) PollinAction durante este verano

👍👍👍

- 📄 En Cantaveja, las floraciones han sido espectaculares. La #esparceta ha tenido una segunda floración en julio
- 📄 A principios de julio el #Melilotus ya estaba también en plena floración
- 📄 Una de las floraciones más llamativas en las zonas de enriquecimiento ha sido la de #Centaurea cyanus
- 📄 Algunas aromáticas , como la #lavanda, se han recuperado muy bien tras la sequía. Aquí las vemos, con las flores ya secas, a finales de agosto
- 📄 En la zona de aromáticas de la parcela de Ejea, a finales de junio, ya solo las #lavandas y algunos #tomillos tenían flores
- 📄 Una vez terminadas las floraciones de la mayoría de las especies, hemos llevado a cabo un desbroce de las calles y eliminación manual de malas hierbas en las filas y bloques de la plantación

5 sem

Ver insights [Promocionar publicación](#)

👍👍👍

Les gusta a **javier\_sopesens** y 25 personas más

20 DE SEPTIEMBRE

Añade un comentario... [Publicar](#)





**citaaragon**

Parcelas del proyecto #LIFE (@lifeprogramme) PollinAction durante este verano

★★★★

- En Cantaveja, las floraciones han sido espectaculares. La #esparceta ha tenido una segunda floración en julio
- A principios de julio el #Melilotus ya estaba también en plena floración
- Una de las floraciones más llamativas en las zonas de enriquecimiento ha sido la de #Centaurea cyanus
- Algunas aromáticas 🌿, como la #lavanda, se han recuperado muy bien tras la sequía. Aquí las vemos, con las flores ya secas, a finales de agosto
- En la zona de aromáticas de la parcela de Ejea, a finales de junio, ya solo las #lavandas y algunos #tomillos tenían flores
- Una vez terminadas las floraciones de la mayoría de las especies, hemos llevado a cabo un desbroce de las calles y eliminación manual de malas hierbas en las filas y bloques de la plantación

5 sem

Ver insights Promocionar publicación

Les gusta a javier\_sopesens y 25 personas más

20 DE SEPTIEMBRE

Añade un comentario... Publicar



**citaaragon**

Parcelas del proyecto #LIFE (@lifeprogramme) PollinAction durante este verano

★★★★

- En Cantaveja, las floraciones han sido espectaculares. La #esparceta ha tenido una segunda floración en julio
- A principios de julio el #Melilotus ya estaba también en plena floración
- Una de las floraciones más llamativas en las zonas de enriquecimiento ha sido la de #Centaurea cyanus
- Algunas aromáticas 🌿, como la #lavanda, se han recuperado muy bien tras la sequía. Aquí las vemos, con las flores ya secas, a finales de agosto
- En la zona de aromáticas de la parcela de Ejea, a finales de junio, ya solo las #lavandas y algunos #tomillos tenían flores
- Una vez terminadas las floraciones de la mayoría de las especies, hemos llevado a cabo un desbroce de las calles y eliminación manual de malas hierbas en las filas y bloques de la plantación

5 sem

Ver insights Promocionar publicación

Les gusta a javier\_sopesens y 25 personas más

20 DE SEPTIEMBRE

Añade un comentario... Publicar





**citaaragon**

**citaaragon** 🌸🌸 Parcelas del proyecto #LIFE (@lifeprogramme) PollinAction durante este verano

👍👍👍

- En Cantavieja, las floraciones han sido espectaculares. La #esparceta ha tenido una segunda floración en julio
- A principios de julio el #Melilotus ya estaba también en plena floración
- Una de las floraciones más llamativas en las zonas de enriquecimiento ha sido la de #Centaurea cyanus
- Algunas aromáticas 🌿, como la #lavanda, se han recuperado muy bien tras la sequía. Aquí las vemos, con las flores ya secas, a finales de agosto
- En la zona de aromáticas de la parcela de Ejea, a finales de junio, ya solo las #lavandas y algunos #tomillos tenían flores
- Una vez terminadas las floraciones de la mayoría de las especies, hemos llevado a cabo un desbroce de las calles y eliminación manual de malas hierbas en las filas y bloques de la plantación

5 sem

[Ver insights](#) [Promocionar publicación](#)

👍🔍🚩

👤 Les gusta a **Javier\_sopesens** y 25 personas más

20 DE SEPTIEMBRE

😊 Añade un comentario... [Publicar](#)

5 de julio



**citaaragon**

**citaaragon** ¡La abundante floración en la parcela de Ejea de los Caballeros atrae a muchos polinizadores! 🐝

- Apis mellifera sobre Centaurea cyanus
- Apis mellifera sobre Dorycnium pentaphyllum
- Macho de Oedemera nobilis sobre Santolina chamaecyparissus
- Tituboea sexmaculata sobre Dorycnium pentaphyllum

Proyecto #LIFE #PollinAction @lifeprogramme

👤 **Eva Núñez**  
Editado · 16 sem

[Ver insights](#) [Promocionar publicación](#)

👍🔍🚩

👤 Les gusta a **alimentando\_vocaciones** y 15 personas más

5 DE JULIO

😊 Añade un comentario... [Publicar](#)





**citaaragon**

citaaragon ¡La abundante floración en la parcela de Ejea de los Caballeros atrae a muchos polinizadores! 🐝

- Apis mellifera sobre Centaurea cyanus
- Apis mellifera sobre Dorycnium pentaphyllum
- Macho de Oedemera nobilis sobre Santolina chamaecyparissus
- Tituboea sexmaculata sobre Dorycnium pentaphyllum

Proyecto #LIFE #PollinAction @lifeprogramme

Eva Núñez  
Editado · 16 sem

[Ver insights](#) [Promocionar publicación](#)

Les gusta a alimentando\_vocaciones y 15 personas más  
5 DE JULIO

Añade un comentario... [Publicar](#)



**citaaragon**

citaaragon ¡La abundante floración en la parcela de Ejea de los Caballeros atrae a muchos polinizadores! 🐝

- Apis mellifera sobre Centaurea cyanus
- Apis mellifera sobre Dorycnium pentaphyllum
- Macho de Oedemera nobilis sobre Santolina chamaecyparissus
- Tituboea sexmaculata sobre Dorycnium pentaphyllum

Proyecto #LIFE #PollinAction @lifeprogramme

Eva Núñez  
Editado · 16 sem

[Ver insights](#) [Promocionar publicación](#)

Les gusta a alimentando\_vocaciones y 15 personas más  
5 DE JULIO

Añade un comentario... [Publicar](#)



**citaaragon**

citaaragon ¡La abundante floración en la parcela de Ejea de los Caballeros atrae a muchos polinizadores! 🐝

- 📍 Apis mellifera sobre Centaurea cyanus
- 📍 Apis mellifera sobre Dorycnium pentaphyllum
- 📍 Macho de Oedemera nobilis sobre Santolina chamaecyparissus
- 📍 Tituboea sexmaculata sobre Dorycnium pentaphyllum

Proyecto #LIFE #PollinAction @lifeprogramme

👤 Eva Núñez  
Editado · 16 sem

---

**Ver insights** Promocionar publicación

📍 Les gusta a alimentando\_vocaciones y 15 personas más  
5 DE JULIO

😊 Añade un comentario... Publicar

22 de junio



**citaaragon**

citaaragon Os mostramos algunas imágenes del proyecto #LIFE #PollinAction.

La grave #sequía nos ha obligado a retrasar las siembras previstas para este año en Cantavieja y, finalmente, tras unos días de lluvia 🌧️, pudimos sembrar el 1 de junio.

- 🌟 Algunas especies de #aromáticas que se plantaron el año pasado no han sobrevivido a la falta extrema de agua, pero otras, como la lavanda o la salvia, han superado, de momento, las duras condiciones impuestas por la sequía prolongada.
- 🌟 A pesar de la falta de agua, la esparceta sembrada el año pasado y algunas especies silvestres, como la Consolida orientalis, han tenido una floración espectacular.

Melilotus officinalis, tanto en las mezclas como en los bloques monoespecíficos, comenzaba su floración a principios de junio 🌱

@lifeprogramme #LIFEPollinAction  
Editado · 18 sem

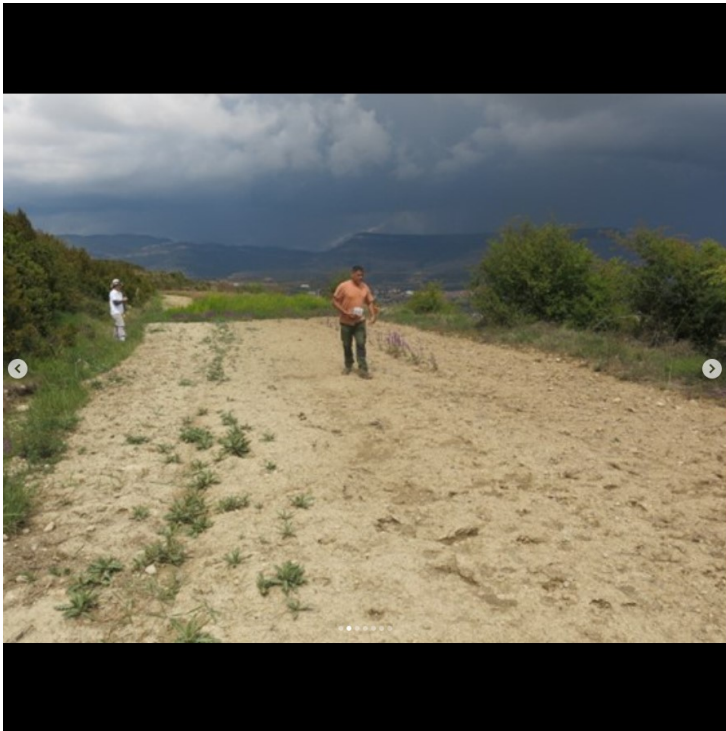
---

**Ver insights** Promocionar publicación

📍 Les gusta a alimentando\_vocaciones y 21 personas más  
22 DE JUNIO

😊 Añade un comentario... Publicar





citaaragon

Os mostramos algunas imágenes del proyecto #LIFE #PollinAction.

La grave #sequía nos ha obligado a retrasar las siembras previstas para este año en Cantavieja y, finalmente, tras unos días de lluvia ☔, pudimos sembrar el 1 de junio.

Algunas especies de #aromáticas que se plantaron el año pasado no han sobrevivido a la falta extrema de agua, pero otras, como la lavanda o la salvia, han superado, de momento, las duras condiciones impuestas por la sequía prolongada.

A pesar de la falta de agua, la esparceta sembrada el año pasado y algunas especies silvestres, como la Consolida orientalis, han tenido una floración espectacular.

Melilotus officinalis, tanto en las mezclas como en los bloques monoespecíficos, comenzaba su floración a principios de junio 🌻

@lifeprogramme #LIFEPollinAction

Editado · 18 sem

Ver insights

Promocionar publicación



Les gusta a alimentando\_vocaciones y 21 personas más  
21 DE JUNIO

Añade un comentario...

Publicar



citaaragon

Os mostramos algunas imágenes del proyecto #LIFE #PollinAction.

La grave #sequía nos ha obligado a retrasar las siembras previstas para este año en Cantavieja y, finalmente, tras unos días de lluvia ☔, pudimos sembrar el 1 de junio.

Algunas especies de #aromáticas que se plantaron el año pasado no han sobrevivido a la falta extrema de agua, pero otras, como la lavanda o la salvia, han superado, de momento, las duras condiciones impuestas por la sequía prolongada.

A pesar de la falta de agua, la esparceta sembrada el año pasado y algunas especies silvestres, como la Consolida orientalis, han tenido una floración espectacular.

Melilotus officinalis, tanto en las mezclas como en los bloques monoespecíficos, comenzaba su floración a principios de junio 🌻

@lifeprogramme #LIFEPollinAction

Editado · 18 sem

Ver insights

Promocionar publicación



Les gusta a alimentando\_vocaciones y 21 personas más  
21 DE JUNIO

Añade un comentario...

Publicar



**citaaragon**

Os mostramos algunas imágenes del proyecto #LIFE #PollinAction.

La grave #sequía nos ha obligado a retrasar las siembras previstas para este año en Cantavieja y, finalmente, tras unos días de lluvia , pudimos sembrar el 1 de junio.

Algunas especies de #aromáticas que se plantaron el año pasado no han sobrevivido a la falta extrema de agua, pero otras, como la lavanda o la salvia, han superado, de momento, las duras condiciones impuestas por la sequía prolongada.

A pesar de la falta de agua, la esparceta sembrada el año pasado y algunas especies silvestres, como la Consolida orientalis, han tenido una floración espectacular.

Mellilotus officinalis, tanto en las mezclas como en los bloques monoespecíficos, comenzaba su floración a principios de junio

@lifeprogramme #LIFEPollinAction  
Editado · 18 sem

Ver insights

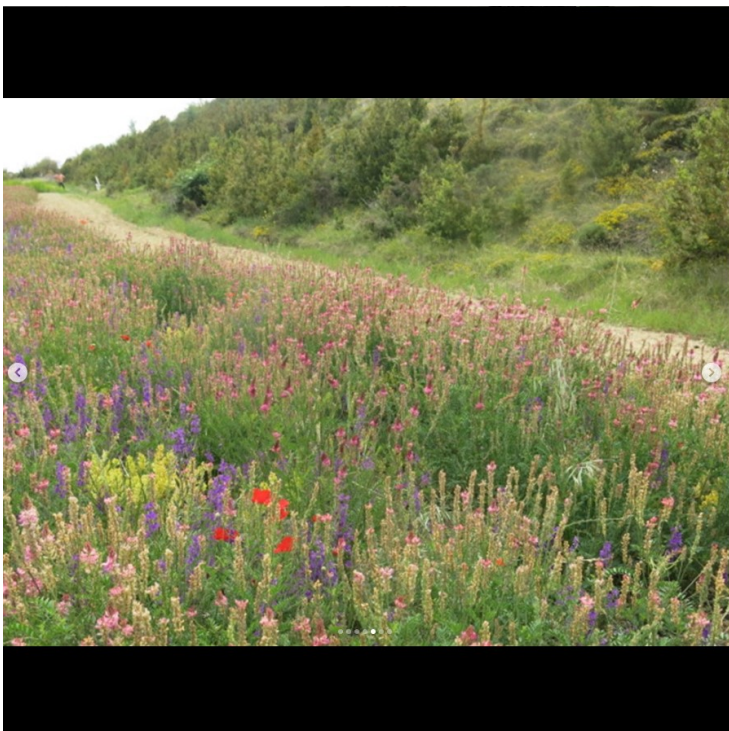
Promocionar publicación



Les gusta a alimentando\_vocaciones y 21 personas más  
22 DE JUNIO

Añade un comentario...

Publicar



**citaaragon**

Os mostramos algunas imágenes del proyecto #LIFE #PollinAction.

La grave #sequía nos ha obligado a retrasar las siembras previstas para este año en Cantavieja y, finalmente, tras unos días de lluvia , pudimos sembrar el 1 de junio.

Algunas especies de #aromáticas que se plantaron el año pasado no han sobrevivido a la falta extrema de agua, pero otras, como la lavanda o la salvia, han superado, de momento, las duras condiciones impuestas por la sequía prolongada.

A pesar de la falta de agua, la esparceta sembrada el año pasado y algunas especies silvestres, como la Consolida orientalis, han tenido una floración espectacular.

Mellilotus officinalis, tanto en las mezclas como en los bloques monoespecíficos, comenzaba su floración a principios de junio

@lifeprogramme #LIFEPollinAction  
Editado · 18 sem

Ver insights

Promocionar publicación

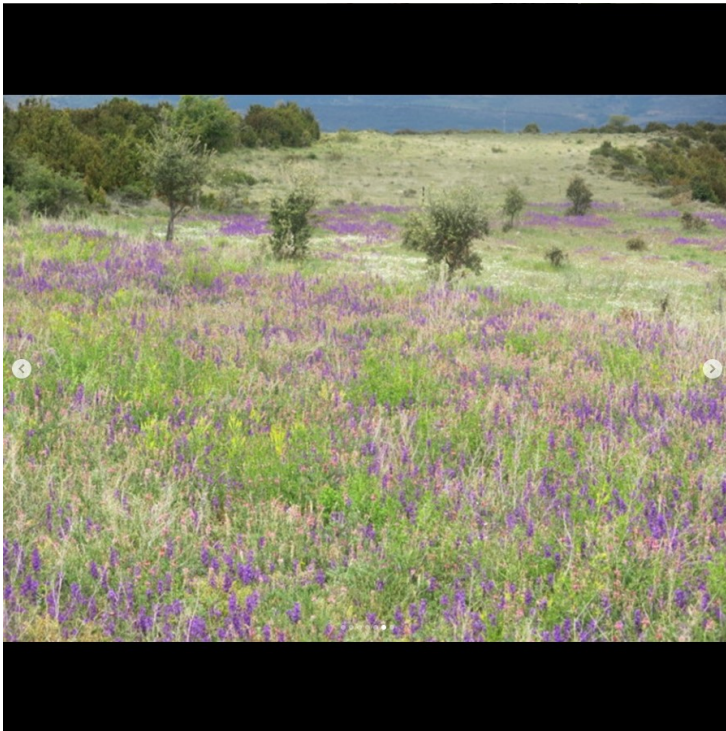


Les gusta a alimentando\_vocaciones y 21 personas más  
22 DE JUNIO

Añade un comentario...

Publicar





**citaaragon**

Os mostramos algunas imágenes del proyecto #LIFE #PollinAction.

La grave #sequía nos ha obligado a retrasar las siembras previstas para este año en Cantavieja y, finalmente, tras unos días de lluvia ☔, pudimos sembrar el 1 de junio.

- Algunas especies de #aromáticas que se plantaron el año pasado no han sobrevivido a la falta extrema de agua, pero otras, como la lavanda o la salvia, han superado, de momento, las duras condiciones impuestas por la sequía prolongada.
- A pesar de la falta de agua, la esparceta sembrada el año pasado y algunas especies silvestres, como la Consolida orientalis, han tenido una floración espectacular.

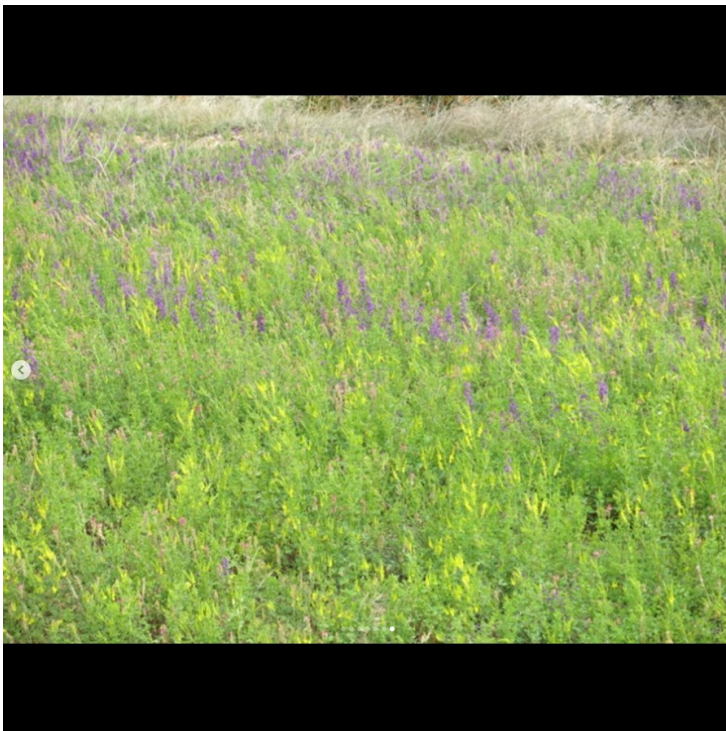
Melilotus officinalis, tanto en las mezclas como en los bloques monoespecíficos, comenzaba su floración a principios de junio 🌱

@lifeprogramme #LIFEPollinAction  
Editado · 18 sem

[Ver insights](#) [Promocionar publicación](#)

Les gusta a **alimentando\_vocaciones** y 21 personas más  
22 DE JUNIO

Añade un comentario... [Publicar](#)



**citaaragon**

Os mostramos algunas imágenes del proyecto #LIFE #PollinAction.

La grave #sequía nos ha obligado a retrasar las siembras previstas para este año en Cantavieja y, finalmente, tras unos días de lluvia ☔, pudimos sembrar el 1 de junio.

- Algunas especies de #aromáticas que se plantaron el año pasado no han sobrevivido a la falta extrema de agua, pero otras, como la lavanda o la salvia, han superado, de momento, las duras condiciones impuestas por la sequía prolongada.
- A pesar de la falta de agua, la esparceta sembrada el año pasado y algunas especies silvestres, como la Consolida orientalis, han tenido una floración espectacular.

Melilotus officinalis, tanto en las mezclas como en los bloques monoespecíficos, comenzaba su floración a principios de junio 🌱

@lifeprogramme #LIFEPollinAction  
Editado · 18 sem

[Ver insights](#) [Promocionar publicación](#)

Les gusta a **alimentando\_vocaciones** y 21 personas más  
22 DE JUNIO

Añade un comentario... [Publicar](#)

18 de mayo



**citaaragon**

**citaaragon** En la parcela del proyecto #LIFE #PollinAction en Ejea de los Caballeros, la floración en la franja que rodea la alfalfa sigue su curso. La de Sinapis está finalizando y la del cilantro y la amapola están en todo su esplendor. Además de la amapola y el cilantro, hay flores de Nigella damascena, Moricandia y Centaurea cyanus. En estos momentos la floración en las zonas de enriquecimiento es espectacular. En la plantación de aromáticas, la Salvia está en plena floración. Y la Santolina está empezando a florecer. @lifeprogramme #LIFE #proyecto

23 sem

**pilarfernandez2020** 🍷🍷🍷🍷

23 sem Responder

[Ver insights](#) [Promocionar publicación](#)

Les gusta a **alimentando\_vocaciones** y 42 personas más

18 DE MAYO

Añade un comentario... [Publicar](#)



**citaaragon**

**citaaragon** En la parcela del proyecto #LIFE #PollinAction en Ejea de los Caballeros, la floración en la franja que rodea la alfalfa sigue su curso. La de Sinapis está finalizando y la del cilantro y la amapola están en todo su esplendor. Además de la amapola y el cilantro, hay flores de Nigella damascena, Moricandia y Centaurea cyanus. En estos momentos la floración en las zonas de enriquecimiento es espectacular. En la plantación de aromáticas, la Salvia está en plena floración. Y la Santolina está empezando a florecer. @lifeprogramme #LIFE #proyecto

23 sem

**pilarfernandez2020** 🍷🍷🍷🍷

23 sem Responder

[Ver insights](#) [Promocionar publicación](#)

Les gusta a **alimentando\_vocaciones** y 42 personas más

18 DE MAYO

Añade un comentario... [Publicar](#)





**citaaragon**

**citaaragon** En la parcela del proyecto #LIFE #PollinAction en Ejea de los Caballeros, la floración en la franja que rodea la alfalfa sigue su curso. La de Sinapis está finalizando y la del cilantro y la amapola están en todo su esplendor. Además de la amapola y el cilantro, hay flores de Nigella damascena, Moricandia y Centaurea cyanus. En estos momentos la floración en las zonas de enriquecimiento es espectacular. En la plantación de aromáticas, la Salvia está en plena floración. Y la Santolina está empezando a florecer. @lifeprogramme #LIFE #proyecto

23 sem

**pilarfernandez2020** 🍷🍷🍷🍷

23 sem Responder

Ver insights Promocionar publicación

Les gusta a alimentando\_vocaciones y 42 personas más

18 DE MAYO

Añade un comentario... Publicar



**citaaragon**

**citaaragon** En la parcela del proyecto #LIFE #PollinAction en Ejea de los Caballeros, la floración en la franja que rodea la alfalfa sigue su curso. La de Sinapis está finalizando y la del cilantro y la amapola están en todo su esplendor. Además de la amapola y el cilantro, hay flores de Nigella damascena, Moricandia y Centaurea cyanus. En estos momentos la floración en las zonas de enriquecimiento es espectacular. En la plantación de aromáticas, la Salvia está en plena floración. Y la Santolina está empezando a florecer. @lifeprogramme #LIFE #proyecto

23 sem

**pilarfernandez2020** 🍷🍷🍷🍷

23 sem Responder

Ver insights Promocionar publicación

Les gusta a alimentando\_vocaciones y 42 personas más

18 DE MAYO

Añade un comentario... Publicar





citaaragon

citaaragon En la parcela del proyecto #LIFE #PollinAction en Ejea de los Caballeros, la floración en la franja que rodea la alfalfa sigue su curso. La de Sinapis está finalizando y la del cilantro y la amapola están en todo su esplendor. Además de la amapola y el cilantro, hay flores de Nigella damascena, Moricandia y Centaurea cyanus. En estos momentos la floración en las zonas de enriquecimiento es espectacular. En la plantación de aromáticas, la Salvia está en plena floración. Y la Santolina está empezando a florecer. @lifeprogramme #LIFE #proyecto

pilarfernandez2020

23 sem Responder

Ver insights

Promocionar publicación



Les gusta a alimentando\_vocaciones y 42 personas más  
18 DE MAYO

Añade un comentario...

Publicar



citaaragon

citaaragon En la parcela del proyecto #LIFE #PollinAction en Ejea de los Caballeros, la floración en la franja que rodea la alfalfa sigue su curso. La de Sinapis está finalizando y la del cilantro y la amapola están en todo su esplendor. Además de la amapola y el cilantro, hay flores de Nigella damascena, Moricandia y Centaurea cyanus. En estos momentos la floración en las zonas de enriquecimiento es espectacular. En la plantación de aromáticas, la Salvia está en plena floración. Y la Santolina está empezando a florecer. @lifeprogramme #LIFE #proyecto

pilarfernandez2020

23 sem Responder

Ver insights

Promocionar publicación



Les gusta a alimentando\_vocaciones y 42 personas más  
18 DE MAYO

Añade un comentario...

Publicar





**citaaragon**

En la parcela del proyecto #LIFE #PollinAction en Ejea de los Caballeros, la floración en la franja que rodea la alfalfa sigue su curso. La de Sinapis está finalizando y la del cilantro y la amapola están en todo su esplendor. Además de la amapola y el cilantro, hay flores de Nigella damascena, Moricandia y Centaurea cyanus. En estos momentos la floración en las zonas de enriquecimiento es espectacular. En la plantación de aromáticas, la Salvia está en plena floración. Y la Santolina está empezando a florecer. @lifeprogramme #LIFE #proyecto

23 sem

**pilarfernandez2020**

23 sem Responder

**Ver insights** **Promocionar publicación**

Les gusta a **alimentando\_vocaciones** y 42 personas más

18 DE MAYO

Añade un comentario... **Publicar**



**citaaragon**

En la parcela del proyecto #LIFE #PollinAction en Ejea de los Caballeros, la floración en la franja que rodea la alfalfa sigue su curso. La de Sinapis está finalizando y la del cilantro y la amapola están en todo su esplendor. Además de la amapola y el cilantro, hay flores de Nigella damascena, Moricandia y Centaurea cyanus. En estos momentos la floración en las zonas de enriquecimiento es espectacular. En la plantación de aromáticas, la Salvia está en plena floración. Y la Santolina está empezando a florecer. @lifeprogramme #LIFE #proyecto

23 sem

**pilarfernandez2020**

23 sem Responder

**Ver insights** **Promocionar publicación**

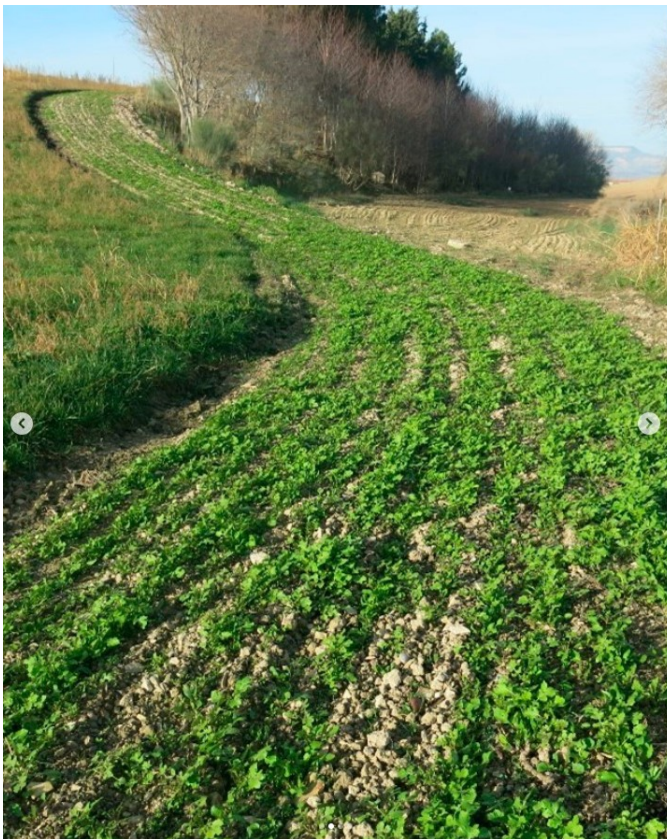
Les gusta a **alimentando\_vocaciones** y 42 personas más

18 DE MAYO

Añade un comentario... **Publicar**



14 de febrero



**cita** citaaragon

**cita** citaaragon Actualización del proyecto 🌱 LIFE #POLLINATION

📅 Noviembre 📅 [📍] volteamos el suelo y resembramos la franja floral 🌸🌸 de la parcela de Ejea, para reducir la competencia con la #alfalfa que seguía rebrotando

📅 Enero 📅 [📍] ya podemos reconocer parte de las especies sembradas en noviembre. Muy abundantes las plantas de Eruca, Rúcula, y Sinapis 🌱 La siembra tiene muy buena pinta 🥰

📅 Febrero 📅 [📍] evaluando la emergencia de las especies sembradas en la franja. Hemos podido identificar plántulas de todas las especies sembradas 🌱

@LIFEprogramme

#Lifeis30

Editado · 36 sem

Ver insights [Promocionar publicación](#)

📍 Les gusta a laojinegra y personas más

14 DE FEBRERO

😊 Añade un comentario... [Publicar](#)

**cita** citaaragon

**cita** citaaragon Actualización del proyecto 🌱 LIFE #POLLINATION

📅 Noviembre 📅 [📍] volteamos el suelo y resembramos la franja floral 🌸🌸 de la parcela de Ejea, para reducir la competencia con la #alfalfa que seguía rebrotando

📅 Enero 📅 [📍] ya podemos reconocer parte de las especies sembradas en noviembre. Muy abundantes las plantas de Eruca, Rúcula, y Sinapis 🌱 La siembra tiene muy buena pinta 🥰

📅 Febrero 📅 [📍] evaluando la emergencia de las especies sembradas en la franja. Hemos podido identificar plántulas de todas las especies sembradas 🌱

@LIFEprogramme

#Lifeis30

Editado · 36 sem

Ver insights [Promocionar publicación](#)

📍 Les gusta a laojinegra y personas más

14 DE FEBRERO

😊 Añade un comentario... [Publicar](#)





**cita** citaaragon

**cita** citaaragon Actualización del proyecto 🌱 LIFE #POLLINACTION

📅 Noviembre 📍 [📍] volteamos el suelo y resembramos la franja floral 🌸 de la parcela de Ejea, para reducir la competencia con la #alfalfa que seguía rebrotando

📅 Enero 📍 [📍] ya podemos reconocer parte de las especies sembradas en noviembre. Muy abundantes las plantas de Eruca, Rúcula, y Sinapis 🌱 La siembra tiene muy buena pinta 🌱

📅 Febrero 📍 [📍] evaluando la emergencia de las especies sembradas en la franja. Hemos podido identificar plántulas de todas las especies sembradas 🌱

@LIFEprogramme

#LIFEis30

Editado · 36 sem

Ver insights [Promocionar publicación](#)

Les gusta a laojinegra y personas más

14 DE FEBRERO

Añade un comentario... [Publicar](#)



**cita** citaaragon

**cita** citaaragon Actualización del proyecto 🌱 LIFE #POLLINACTION

📅 Noviembre 📍 [📍] volteamos el suelo y resembramos la franja floral 🌸 de la parcela de Ejea, para reducir la competencia con la #alfalfa que seguía rebrotando

📅 Enero 📍 [📍] ya podemos reconocer parte de las especies sembradas en noviembre. Muy abundantes las plantas de Eruca, Rúcula, y Sinapis 🌱 La siembra tiene muy buena pinta 🌱

📅 Febrero 📍 [📍] evaluando la emergencia de las especies sembradas en la franja. Hemos podido identificar plántulas de todas las especies sembradas 🌱

@LIFEprogramme

#LIFEis30

Editado · 36 sem

Ver insights [Promocionar publicación](#)

Les gusta a laojinegra y personas más

14 DE FEBRERO

Añade un comentario... [Publicar](#)



5 de diciembre

 **CITA Aragón**  
1.542 seguidores  
2 meses • 



 El proyecto europeo LIFE PollinAction, en el que participa el CITA, recibe el premio 'European Bee Award 2023' 

<https://lnkd.in/dq8d8Eck>



**El proyecto europeo LIFE PollinAction, en el que participa el CITA, recibe el premio 'European Bee Award 2023'**

cita-aragon.es • 2 min de lectura

 Maria Jose Rubio-Cabetas y 2 personas más

11 de octubre





CITA Aragón

995 seguidores

2 semanas • 🌐

¡Seguimos teniendo **#flores** en la parcela de Ejea de los Caballeros! 🌸 🌿

- 1 Pradera con Moricandia en flor
- 2 Melilotus officinalis
- 3 Melilotus albus
- 4 Scabiosa atropurpurea

¡Y también **#polinizadores**! Hemos visto muchos ejemplares de *Polyommatus* 🦋

Proyecto **#LIFE (LIFE Programme)** PollinAction



👤 Pierre Mignard, PhD y 6 personas más

20 de septiembre





CITA Aragón

995 seguidores

1 mes • Editado •

Parcelas del proyecto [#LIFE \(LIFE Programme\)](#) PollinAction durante este verano



1 En Cantavieja, las floraciones han sido espectaculares. La [#esparceta](#) ha tenido una segunda floración en julio

2 A principios de julio el [#Melilotus](#) ya estaba también en plena floración

3 Una de las floraciones más llamativas en las zonas de enriquecimiento ha sido la de [#Centaurea cyanus](#)

4 Algunas aromáticas, como la [#lavanda](#), se han recuperado muy bien tras la sequía. Aquí las vemos, con las flores ya secas, a finales de agosto

5 En la zona de aromáticas de la parcela de Ejea, a finales de junio, ya solo las [#lavandas](#) y algunos [#tomillos](#) tenían flores

6 Una vez terminadas las floraciones de la mayoría de las especies, hemos llevado a cabo un desbroce de las calles y eliminación manual de malas hierbas en las filas y bloques de la plantación



Juliana Navarro Rocha y 8 personas más

1 vez compartido



14 de febrero



Actualización del proyecto 🌱 LIFE #PollinAction 🌱

📅 Noviembre 🌱 1 volteamos el suelo y resembramos la franja floral 🌱🌸 de la parcela de Ejea, para reducir la competencia con la #alfalfa que seguía rebrotando

📅 Enero 🌱 2 ya podemos reconocer parte de las especies sembradas en noviembre. Muy abundantes las plantas de Eruca, Rúcula, y Sinapis 🌱 La siembra tiene muy buena pinta 😊

📅 Febrero 🌱 3 4 evaluando la emergencia de las especies sembradas en la franja. Hemos podido identificar plántulas de todas las especies sembradas 🌱

LIFE Programme

#Lifeis30

